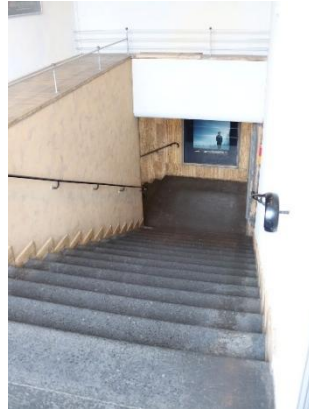


Fotos der Barrieren und Raumplan

BALi Kinos im KulturBahnhof, Rainer-Dierichs-Platz 1, 34117 Kassel
Stand 22.04.2026

Das BALi Kino befindet sich im 1. Obergeschoss des Hauptbahnhofs, wenn man vom Haupteingang kommt, auf der rechten Seite

Zugang über die **Treppe**:



Zugang über den **Fahrstuhl**:

Glastür links neben der Treppe, an der linken Seite der Tür ist eine Klingel, bei "Bali Kinokasse" (unterstes Klingelschild) klingeln, die Tür geht nach wenigen Sekunden mit einem Summer auf.



In diesem Treppenhaus befindet sich der Fahrstuhl, mit diesem in den 1. Stock fahren.



Fotos der Barrieren und Raumplan

BALi Kinos im KulturBahnhof, Rainer-Dierichs-Platz 1, 34117 Kassel
Stand 22.04.2026

Aus dem Fahrstuhl geht es

- Links zum zum Foyer/Kinokasse (Türbreite 90cm, kleine Stufe an der Tür)
- Rechts zu den Toiletten, dem kleinen BALi und Zugang zum Foyer/Kinokasse ohne Stufen (Türbreite 150cm)



Die Kinosäle

Großes BALi

Zugang ohne Stufen, Breite der Tür: 150cm.

18 Plätze in Reihe 5 sind ohne Stufen zu erreichen.



Kleines BALi

Zugang über Treppe oder ebenerdiger Zugang am Ende des Foyers, Breite der Türen: 90cm.

10 Plätze in Reihe 1 ohne Stufen zu erreichen (direkt vor der Leinwand)



Fotos der Barrieren und Raumplan

BALi Kinos im KulturBahnhof, Rainer-Dierichs-Platz 1, 34117 Kassel
Stand 22.04.2026

Toiletten

Im Gang auf der rechten Seite des kleinen BALis befinden sich drei Toilettenräume. Das mittlere WC ist rollstuhlgerecht. Den Schlüssel hierfür gibt es an der Kinokasse.

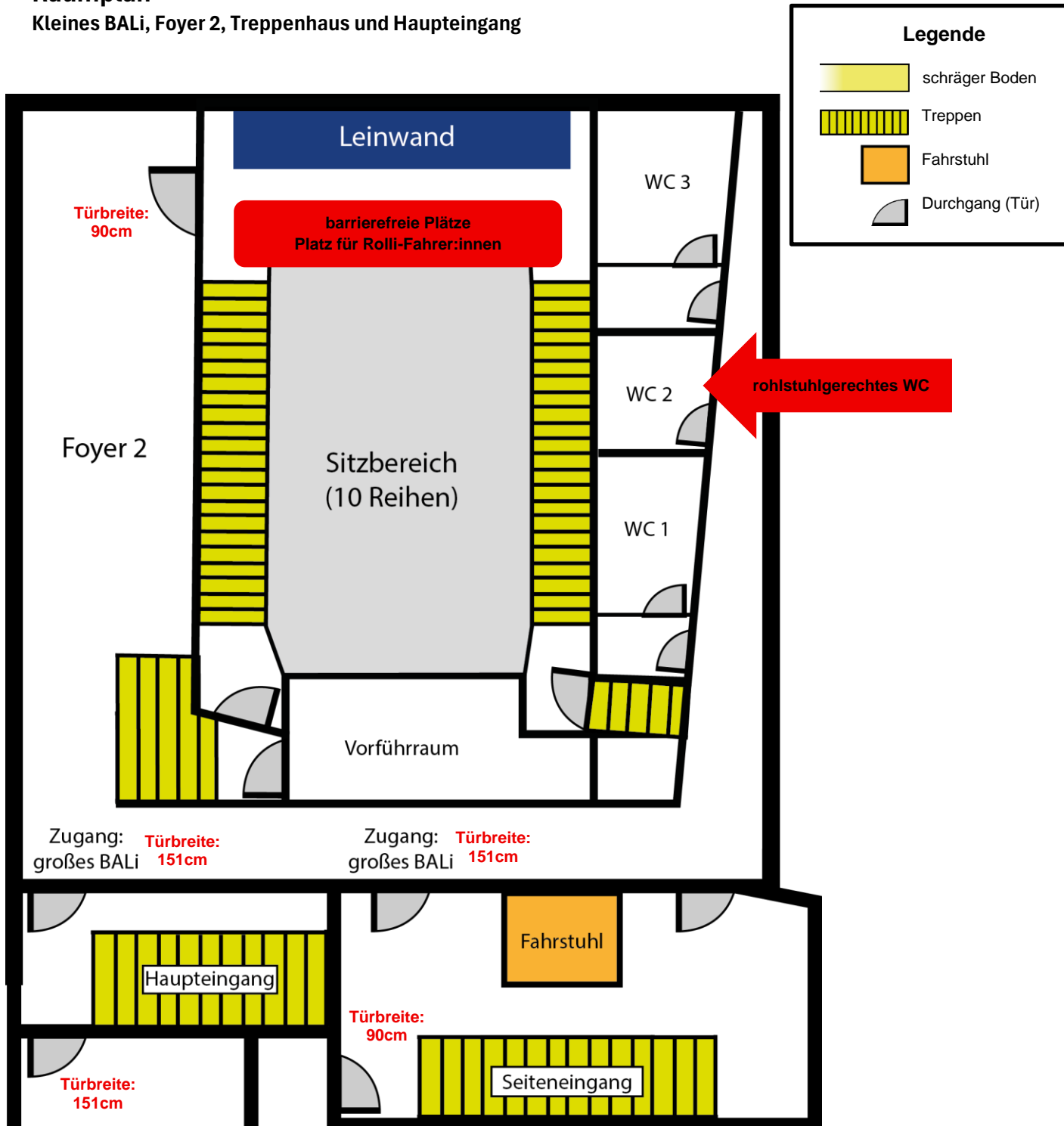


Fotos der Barrieren und Raumplan

BALi Kinos im KulturBahnhof, Rainer-Dierichs-Platz 1, 34117 Kassel
Stand 22.04.2026

Raumplan

Kleines BALi, Foyer 2, Treppenhaus und Haupteingang



Fotos der Barrieren und Raumplan

BALi Kinos im KulturBahnhof, Rainer-Dierichs-Platz 1, 34117 Kassel
Stand 22.04.2026

Raumplan

Großes BALi, Foyer 1, Treppenhaus und Haupteingang

